

dne **4. 10. 2024** od **7:30** do **15:00** hodin

**Plánovaná odstávka zahrnuje tyto lokality:****Libiš (okres Mělník)**

**Dělnická:** č. o. 1, 3-11, 13, 15, 17, 19, 21, 23; č. p. 681, 699

**J. Haška:** č. o. 3, 4, 6, 8; č. p. 711, 751

**Konečná:** č. o. 3, 4, 5; č. p. 534, 636, 682, 685

**Mělnická:** č. o. 3, 5, 7, 9, 11, 13, 17, 19, 20, 22, 24, 28, 30, 32, 34, 38, 40, 46; č. p. 474, 565, 570, 618, 647, 722, 729; č. ev. 13

**Na Blatech:** č. o. 2-8, 10, 12, 14, 16

**Na Vinicích:** č. o. 1, 3-8, 10, 12, 16, 18, 20, 22, 24; č. p. 543, 562, 644, 675, 736

**Nová:** č. o. 2-6, 8; č. p. 535, 538, 551, 614, 620, 621, 624, 721, 762, 767, 771

**Ovocná:** č. o. 1, 2, 3, 4, 6, 8; č. p. 537, 546, 571, 583, 585, 592, 594, 604, 645, 648, 652, 653, 715, 723; č. ev. 12

**Polní:** č. o. 1; č. p. 731

**Průběžná:** č. o. 1, 3-7, 9, 10, 13, 15, 17; č. p. 518, 548, 578, 584, 587, 589, 606, 687

**Spojovací:** č. p. 732

**Střední:** č. o. 3-11, 14, 15; č. p. 839

**U Rozvodny:** č. p. 545, 556, 557, 559, 568, 569, 572, 630, 783

**V Zahradách:** č. o. 1-11, 13, 15; č. p. 629

**Ve Slatinách:** č. o. 2, 4, 5, 7; č. p. 530, 558, 564, 678, 686, 688, 793

**Vojtěšská:** č. o. 14, 18, 22; č. p. 536, 550, 588, 591, 616, 651, 714, 763, 821, 853

**Za Kostelem:** č. p. 726

**Za Kralupkou:** č. o. 1-5, 7-17, 19, 20, 22, 24; č. p. 615, 677, 746, 757; č. ev. 5

**Za Rybníčkem:** č. o. 1, 3-9, 11; č. p. 441, 613, 631, 707, 727, 745, 856

**Zahradní:** č. o. 3, 5-9, 11, 13; č. p. 539, 549, 574, 577, 580, 582, 590, 597, 598, 599, 625, 689, 761; č. ev. 16

**Železniční:** č. o. 1-6, 8-16, 16, 17, 19, 21, 23, 25, 26, 27, 29, 31, 33, 35, 39; č. p. 252, 531, 540, 541, 544, 547, 561, 567, 575, 581, 607, 649, 693, 697, 743, 775, 782, 805; č. ev. 17

kat. území **Libiš** (kód **703621**): **parcelní č.** 240, 361/5, 374/99, 374/100, 398/16, 398/19, 401/31, 406/11, 406/12, 408/4, 409/1, 410/14, 410/21, 419/1, 419/8, 419/9, 419/21, 419/22, 419/24, 419/26, 426/17, 478/49,

**UPOZORNĚNÍ**

**Dotčené zařízení distribuční soustavy je nutné i v době odstávky považovat za zařízení pod napětím**, a proto vás žádáme o dodržení všech zásad bezpečnosti a provedení opatření potřebných k zamezení případných škod na zdraví a majetku. | Provozovatelé výroben elektřiny jsou povinni zajistit přerušeni dodávky elektřiny z výroby do vypnutého úseku distribuční soustavy.

**NEJDE VÁM ELEKTŘINA...**

**TIP:** Registrujte se zdarma na [www.cezdistribuce.cz/sluzba](http://www.cezdistribuce.cz/sluzba) a informace o odstávkách elektřiny budete dostávat e-mailem nebo SMS. U poruch zasíláme SMS s předpokládanou dobou obnovení dodávek. | Aktuální stav dodávek elektřiny na konkrétní adrese zjistíte snadno, rychle a bez registrace na portále **Bez Štávy** ([www.bezstavy.cz](http://www.bezstavy.cz)).

925/2, 1071

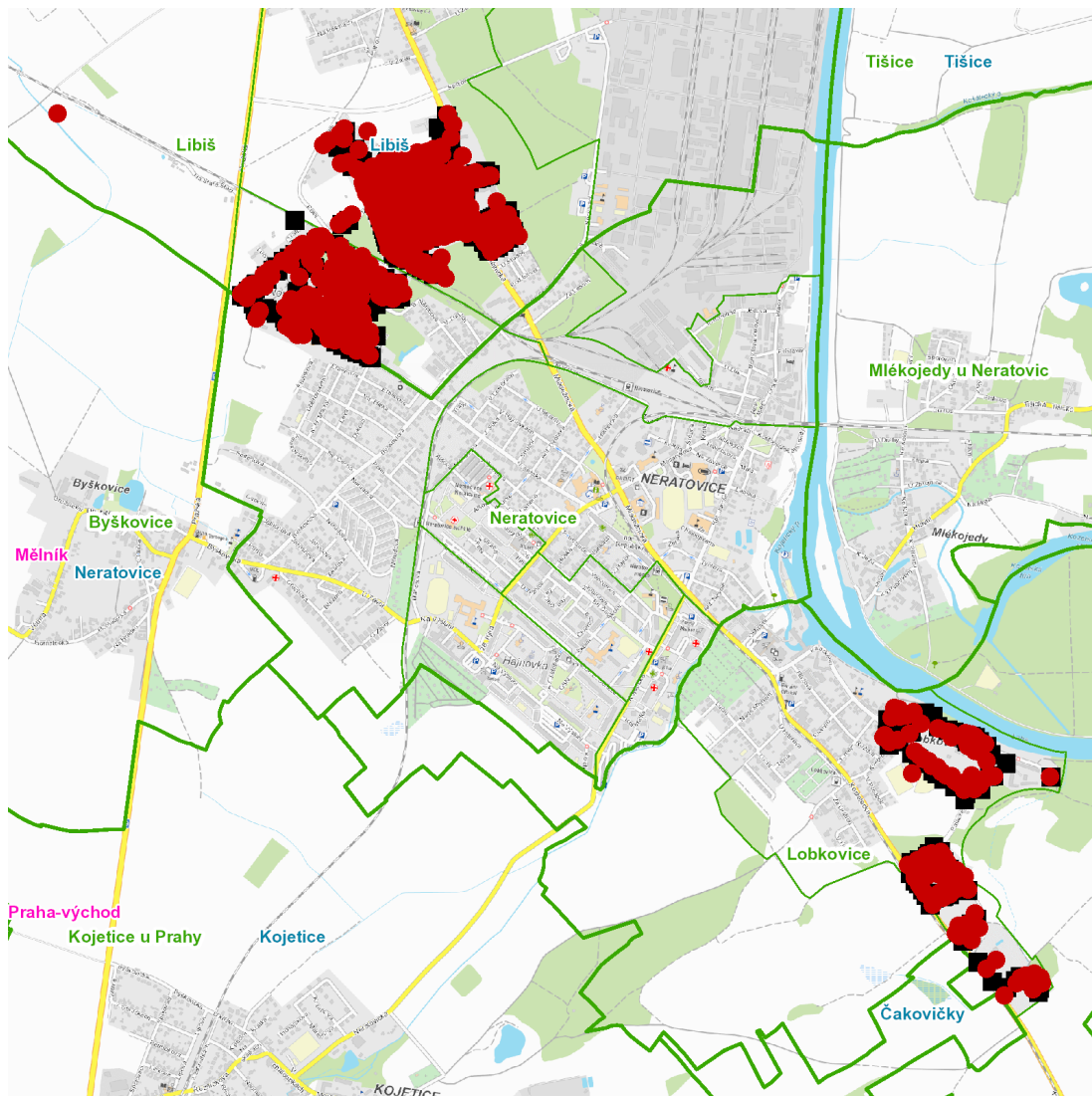
**Neratovice (okres Mělník)**část obce **Lobkovice****K Zámku: č. p.** 158, 174, 187-191, 194, 195, 196, 197, 199, 283, 314, 336**Kostelecká: č. o.** 35; **č. p.** 171, 264, 286**Květnová: č. o.** 34**Palackého: č. o.** 23, 25-31, 33, 35, 36, 37, 40, 42, 43, 44, 46, 47, 48, 49, 52, 54, 56; **č. p.** 165, 192, 203, 204, 206, 218, 240, 253, 281**U Vodárny: č. o.** 2-10; **č. p.** 282**V Lukách: č. o.** 1-7, 9; **č. p.** 185, 250, 285**Za Humny: č. p.** 290, 292, 296, 299, 302**Za Skálou: č. o.** 1, 2, 3, 5, 7, 11; **č. p.** 258, 287**Za Vodárnou: č. p.** 205, 213, 214, 215, 231, 233, 288, 289kat. území **Lobkovice** (kód **703664**): **parcelní č.** 42/1, 134/12, 158/5, 266/17, 266/20, 266/24, 271/1, 272/7, 272/15, 919/1část obce **Neratovice****Vojtěšská: č. p.** 1426, 1427, 1497, 1508kat. území **Neratovice** (kód **703567**): **parcelní č.** 266/23, 714/4, 717/1

---

**UPOZORNĚNÍ**

**Dotčené zařízení distribuční soustavy je nutné i v době odstávky považovat za zařízení pod napětím**, a proto vás žádáme o dodržení všech zásad bezpečnosti a provedení opatření potřebných k zamezení případných škod na zdraví a majetku. | Provozovatelé výroben elektřiny jsou povinni zajistit přerušeni dodávky elektřiny z výroby do vypnutého úseku distribuční soustavy.

---

**dne 4. 10. 2024 od 7:30 do 15:00 hodin****Orientační mapový podklad odstávkou dotčených lokalit****VYSVĚTLIVKY**

- – adresy dotčené odstávkou elektřiny
- – místa připojení k elektrické síti dotčená odstávkou

**INFORMACE ZASLÁNA**

IDDS: x5bbgnv (Obec Libiš)

IDDS: 45qb68g (Město Neratovice)