

Městský úřad Neratovice
a dopravy
Koletická 1028
277 11 Neratovice



22.02.2022

Handwritten signature

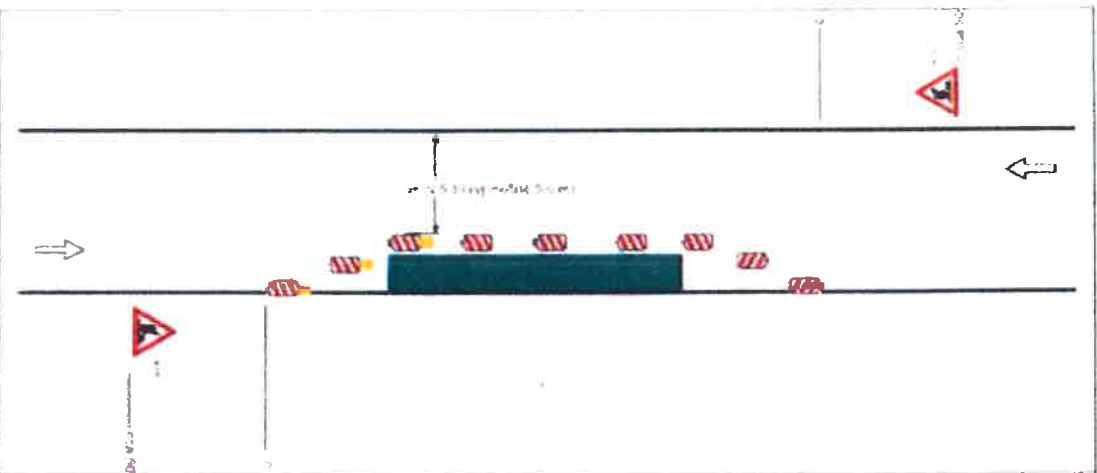
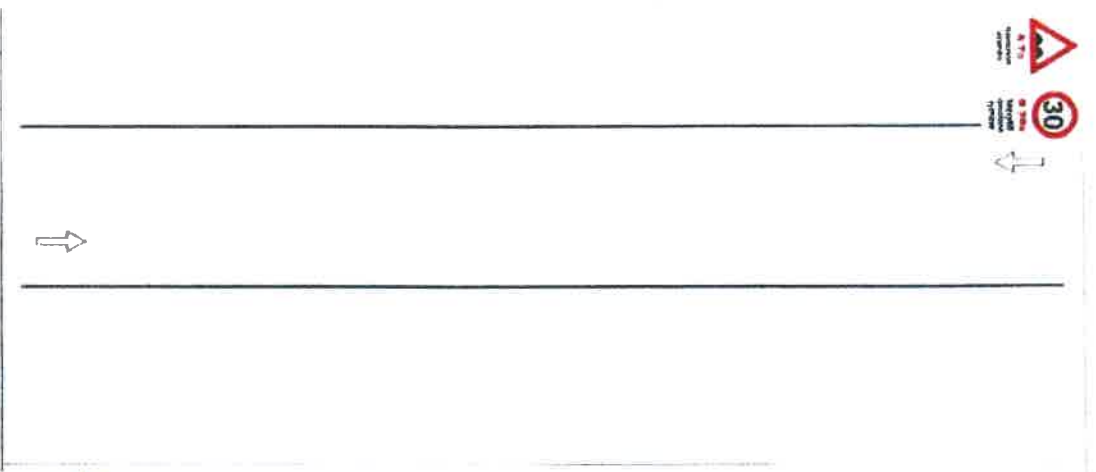


Schéma B/1

Strukturální diagram město na pozemní komunikaci s možným dopravním značením

Průměr vozidla (obklopený pracovním oblakem)
délka 5,2 m
šířka 0,6-1 m

Průřez vozidla (obklopený pracovním oblakem)
šířka 1,0 m

policejní ústředí - zabezpečení pracovních míst
výška 1,2 m
šířka 1,6-1 m
průřez vozidla (obklopený pracovním oblakem)

1) Účel: označení pracovních a bezpečnostních míst
2) Průřez vozidla (obklopený pracovním oblakem)
3) Průřez vozidla (obklopený pracovním oblakem)

výhledová - vnitřní

POLICIE ČESKÉ REPUBLIKY
KRAJSKÝ ŘEŠITELSTVÍ POLICIE
Městský úřad Neratovice
Koletická 1028
277 11 Neratovice

Handwritten signature

Blahoslav

22. 02. 2021

SCHEMATA PRO OZNACENÍ PRACOVNÍCH MÍST V ORČI

SCHEMATA PRO OZNACENÍ PRACOVNÍCH MÍST V ORČI

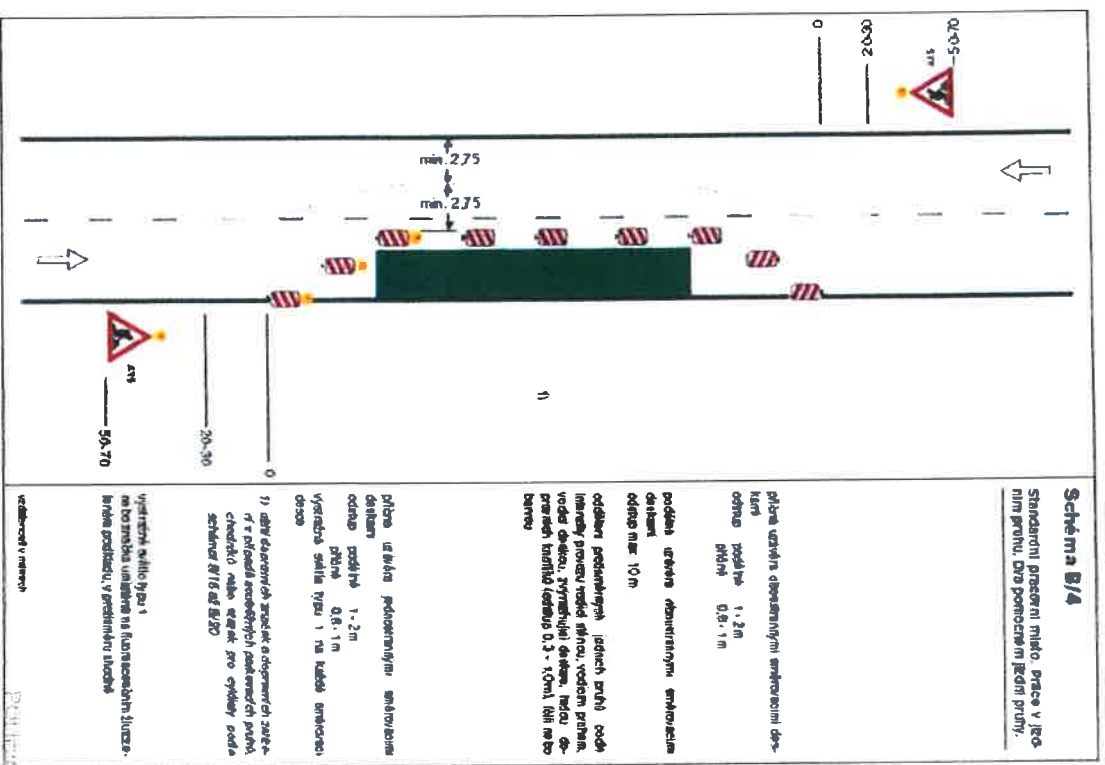


Schéma B/4
Standardní pracovní místo, práce v jízdním pruhu, doprava na jeden pruh.

přehled uzavřené obousměrným směrováním dopravy
Klasifikace podle typů
odstup 1,2m
přehled 0,8-1m

podleba uzavřené obousměrným směrováním dopravy
odstup max. 10m

oddělení pevnostních jednotek pruhu podle lineárního směru vozidel s příslušným předním, zadním a bočním zrcátkem, výhledovým zrcátkem, nebo dopravními kónickými světly 0,3-1,0m, 100l, 100l nebo bílými

přehled uzavřené jednosměrným směrováním dopravy
odstup 1,2m
odstup 0,8-1m
výhledové světlo typu 1 na každé straně vozovky

1) odstup pracovních značek a dopravních značek v případě seřadění pracovních značek, chodníků nebo stavek pro výhledovou ochranu B1/B2 dle B/20

Výhledově uzavřeno v pracovním směru
na boční uzavěření na každé straně vozovky
bílými podstavci v pracovním směru

odstup v metrech

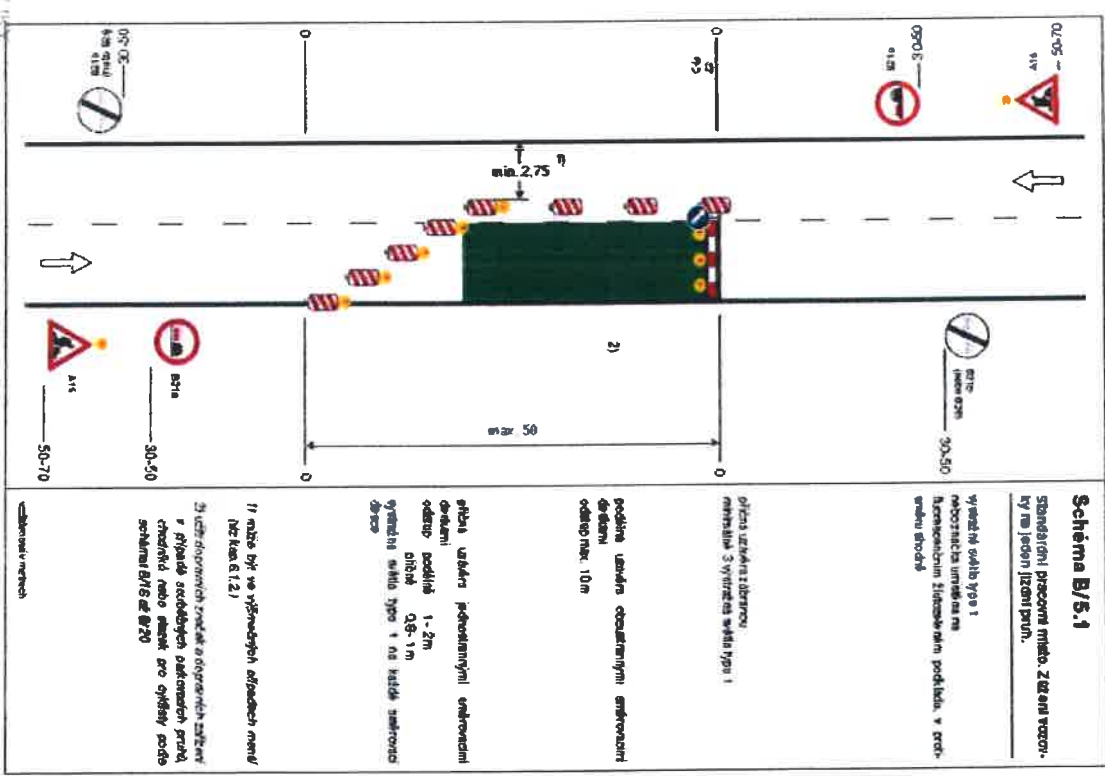


Schéma B/5.1
Standardní pracovní místo, z uzavřeného vjezdu na jeden jízdní pruh.

výhledově uzavřeno v pracovním směru
na boční uzavěření na každé straně vozovky
bílými podstavci

přehled uzavřené obousměrným směrováním dopravy
Klasifikace podle typů
odstup 1,2m
odstup 0,8-1m

podleba uzavřené obousměrným směrováním dopravy
odstup max. 10m

oddělení pevnostních jednotek pruhu podle lineárního směru vozidel s příslušným předním, zadním a bočním zrcátkem, výhledovým zrcátkem, nebo dopravními kónickými světly 0,3-1,0m, 100l, 100l nebo bílými

1) odstup pracovních značek a dopravních značek v případě seřadění pracovních značek, chodníků nebo stavek pro výhledovou ochranu B1/B2 dle B/20

Výhledově uzavřeno v pracovním směru
na boční uzavěření na každé straně vozovky
bílými podstavci v pracovním směru

odstup v metrech

Výhledově uzavřeno v pracovním směru
na boční uzavěření na každé straně vozovky
bílými podstavci v pracovním směru

odstup v metrech

Průběh děsík: pracovník
KRAJSKÝ ÚSTŘEDNÍ STAVOPRÁV
5. TŘÍDOVÝ ÚSTŘEDNÍ STAVOPRÁV
DOPRAVNÍ SPRÁVNÍ ÚSTŘEDNÍ
STAVOPRÁV

SCHEMATA PRO OZNAČENÍ PRACOVNÍCH MÍST V ORCI

SCHEMATA PRO OZNAČENÍ PRACOVNÍCH MÍST V ORCI

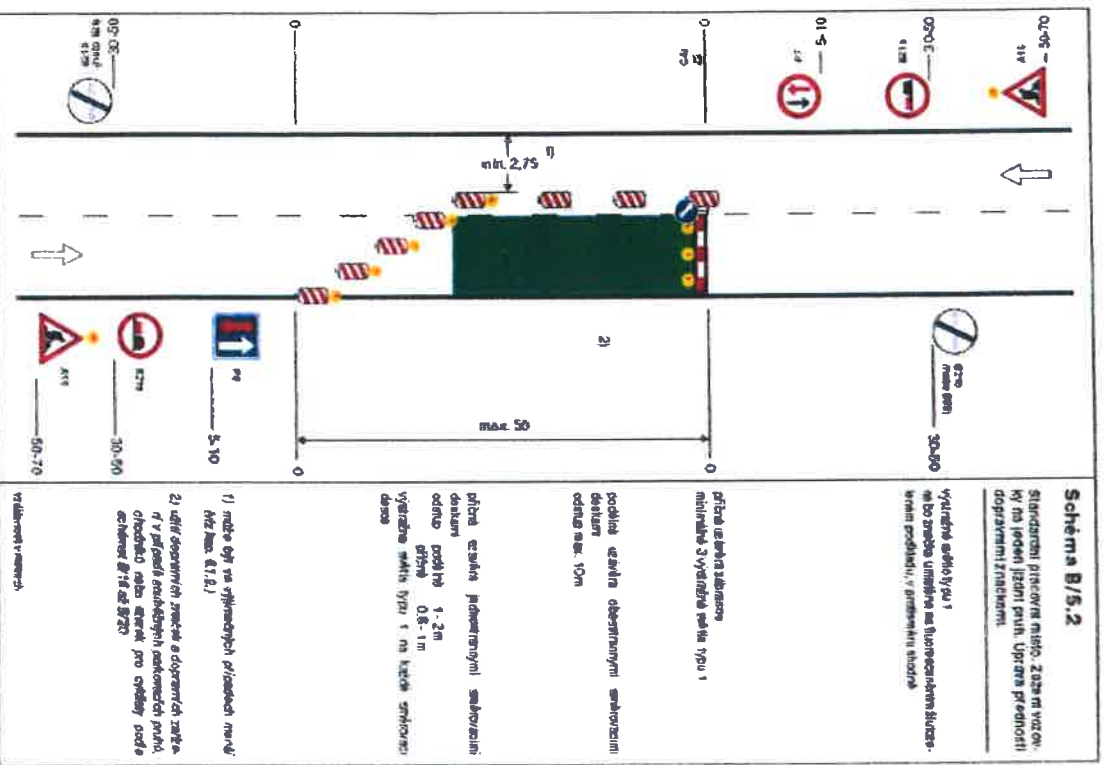


Schéma B/5.2
Standardní pracovní místo. Zde ani vozový ani jeden jízdní pruh. Úprava přednosti dopravními značkami.

Významná sešlá typu 1
nebo značka umístěná na bezpečnostním sloupci - včetně podkladu, v průměrné výšce

přičina uzávkování silnice
mátlivě 3 výhledové pásy 1

podle usávkou obklopenými smlouzcami
délkou
odstup max. 10m

přičina uzavřené jednosměrnými smlouzcami
délkou
odstup max. 1,2m
délka pásu 0,8-1m
výhledové pásy typ 1 na každé straně
délka

1) může být ve výhledových přísluších směru
viz tab. 6/1.2.

2) užití dopravních značek a dopravních značek
r v případě speciálních poměrů může
délka nebo šířka pro odstup podle
schéma B/15 až B/20

vyhlášen v m. 6/3

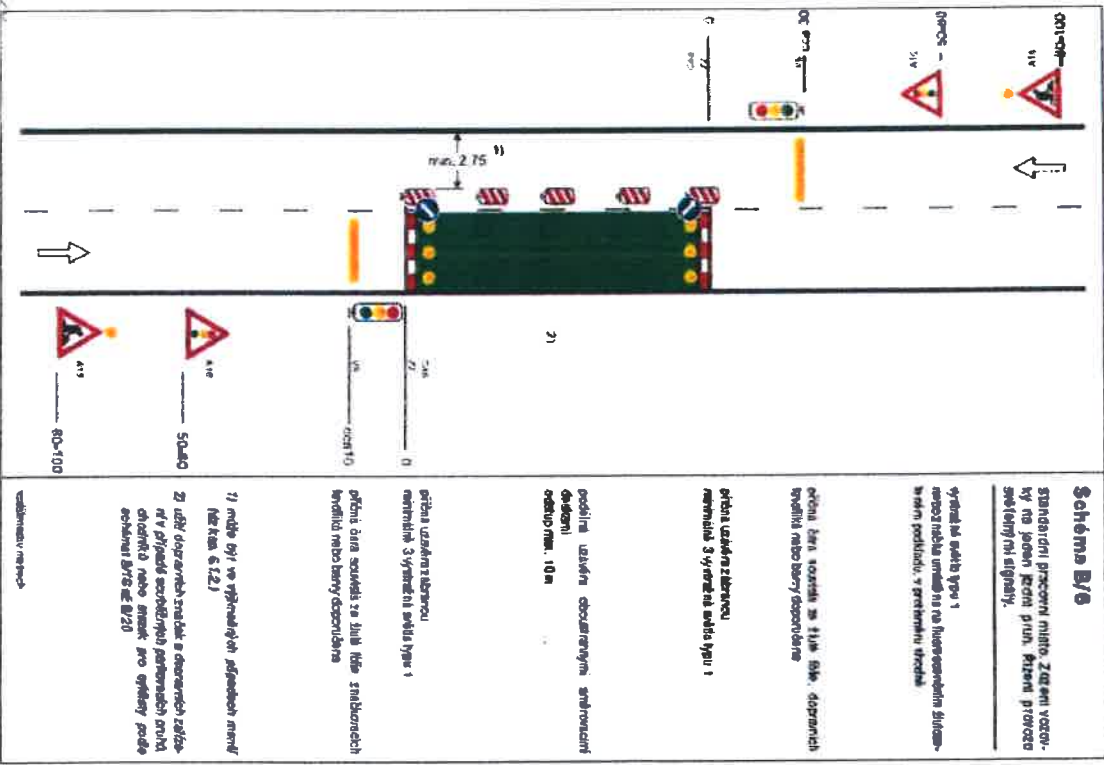


Schéma B/6
Standardní pracovní místo. Zde ani vozový ani jeden jízdní pruh. Přítomí provozu sešlá typ 1 signálů.

Významná sešlá typu 1
nebo značka umístěná na bezpečnostním sloupci - včetně podkladu, v průměrné výšce

odstup max. 10m

přičina uzávkování silnice
mátlivě 3 výhledové pásy 1

přičina uzavřené jednosměrnými smlouzcami
délkou
odstup max. 1,2m
délka pásu 0,8-1m
výhledové pásy typ 1 na každé straně
délka

1) může být ve výhledových přísluších směru
viz tab. 6/1.2.

2) užití dopravních značek a dopravních značek
r v případě speciálních poměrů může
délka nebo šířka pro odstup podle
schéma B/15 až B/20

vyhlášen v m. 6/3

ČESKÉ REPUBLIKY
MĚSTSKÝ ÚŘAD
NERATOVICE
Kojetická 1028
277 11 Neratovice
22. 02. 2022
Přechálek

Městský úřad Neratovice
 odbor správních činností
 Kojetická 1028
 27744 Neratovice

Šteblová
 22. 02. 2022

SCHEMATA PRO OZNACENÍ PRACOVNÍCH MÍST V ORCI

SCHEMATA PRO OZNACENÍ PRACOVNÍCH MÍST V ORCI

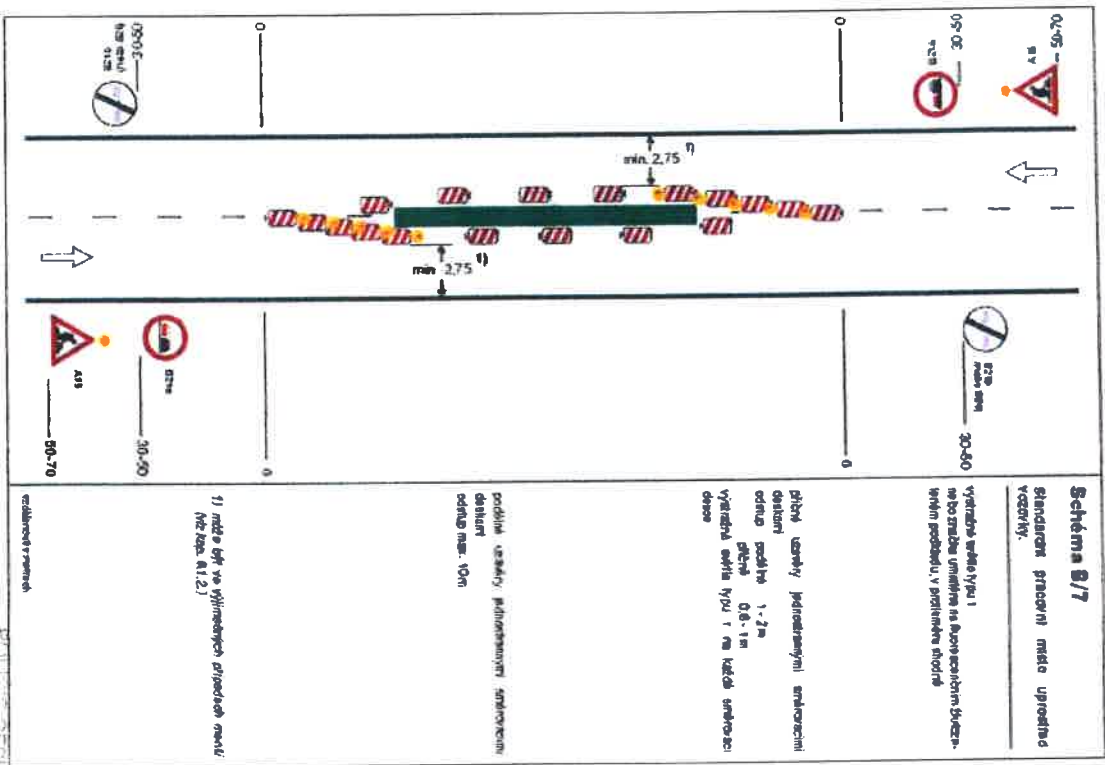


Schéma B/7
 Standardní pracovní místo uprostřed vozovky.

výhledové světlo typu 1
 nebo značka umístěná na koncovém štěpu-
 měném podkladu v průměru šířky

průměr uzávěry jednostrannými směrovacími
 deskami podklad
 odstup 0,8-1 m
 výhledové světlo typu 1 na každé straně od
 dlece

podklad uzávěry jednostrannými směrovacími
 deskami
 odstup max. 10m

1) může být ve výhledových přísech rovněž
 (viz kap. A1.2.)

oddělovací v pravo

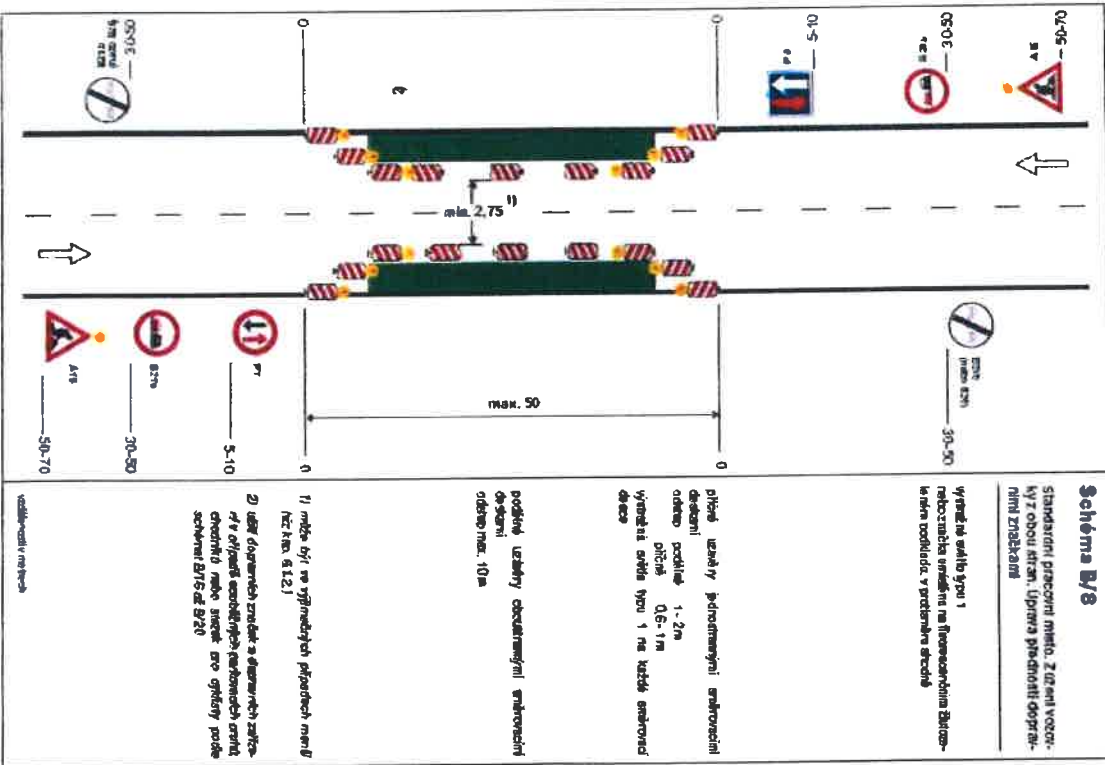


Schéma B/8
 Standardní pracovní místo. Zúžení vozovky
 s obou stran. Úprava předsíňací dopravní-
 ními značkami

výhledové světlo typu 1
 nebo značka umístěná na koncovém štěpu-
 měném podkladu v průměru šířky

průměr uzávěry jednostrannými směrovacími
 deskami
 odstup 1-2m
 podklad 0,8-1 m
 výhledové světlo typu 1 na každé straně od
 dlece

podklad uzávěry oboustrannými směrovacími
 deskami
 odstup max. 10m

1) může být ve výhledových přísech rovněž
 (viz kap. A1.2.)
 2) ušetř dopravních značek a štěpových značek
 4' v přísech soustředných kruhových směrů
 chování nebo směrů pro příslušný směr
 schéma B15 až B20

oddělovací v pravo

PLÁN PRACOVNÍHO MÍSTA
 KRAJSKÝ ÚŘAD STAVOPRÁVNÍ
 STŘEDISKO TERÉNNÍHO ÚŘADU
 ÚPRAVY TERÉNU
 220 PRAHA 10
 476 01 MELNIK

28. 2. 2022
Y.H.

Městský úřad Neratovice
odbor správních činností
a dopravy
Kojetická 1028
277 11 Neratovice

Heřtlová
22. 02. 2011

SCHEMATA PRO OZNAČENÍ PRACOVNÍCH MÍST V ORCI

SCHEMATA PRO OZNAČENÍ PRACOVNÍCH MÍST V ORCI

Schéma B/14.2
Standardní pracovní místo v prostoru křižovnek.

vedla u provozu (délka znaků C 4 a 6 a C 4 a 6) zajišťují na konkrétním umístění pracovního místa v prostoru křižovnek, přičemž se pro každý směr zřizuje odlišně

oběma směry zabrazení vozidla 3 vyznačená místa typu 1

vyznačená místa typu 1 nebo zvláštní umístění na konkrétním směru- směrním pohledu, u nemobilní vozidlo stávkou

1) označování místa se světelnou pomocí reflexních žlutých

Průběh: Pro umístění pracovního místa v prostoru křižovnek by měl být umístěn pracovník (s ZNA a d. ZNA) do konkrétního místa

vyhledávání pracovníků

Schéma B/14.3
Standardní pracovní místo v prostoru okružní křižovnek.

průběh se zřizuje odlišně

oběma směry zabrazení vozidla 3 vyznačená místa typu 1

podle tvaru jednotlivými směry vozidly odstup max. 10 m

vyznačená místa typu 1 nebo zvláštní umístění na konkrétním směru- směrním pohledu, u osobních vozidlo stávkou

1) označování místa se světelnou pomocí reflexních žlutých

Průběh: Pro umístění pracovního místa v prostoru okružní křižovnek by měl být umístěn pracovník (s ZNA a d. ZNA) do konkrétního místa

vyhledávání pracovníků

POLICE
KRAJSKÝ ŘÍDÍCÍ STŘEDISKO
STŘEDNÍ PRŮMYSLOVÝ KRAJ
DOPRAVNÍ A SPRÁVNÍ ÚŘAD
778 01 MĚLNÍK

Hebalová
22.02.2022

	<p>Schéma B/24 Operativní pracovní místo na vozovce.</p> <p>překážka umístěna dle mí dopravními značkami výška 0,5m) podél ní 1-2m odstup příjezd 0,5-1m</p> <p>poslední uzel je dopravními značkami výška 0,5m) nebo vodními zábranami odstup max. 5m</p> <p>překážka umístěna dle mí dopravními značkami výška 0,5m) výhledové místo typ 1 odstup podél ní 1-2m příjezd 0,5-1m</p> <p>1) může být na vyřizovacích příjezdech max.4 metrů (6.2.1.)</p> <p>2) v případě že zbytek dle rozptylu směr. křivky provozem v jízdním směru jízdy, může být odstup pracovního místa max. 50m, jinak podle SSZ směle ochrannou pásy</p> <p>výhledové místo typ 1 nebo vodní zábrany na vlakovém nástupu, kde není možná, v pravoúhlých úhlech</p> <p>schéma v m:1:100</p>
	<p>Schéma B/25.1 Operativní pracovní místo na vozovce.</p> <p>výhledové místo typ 1 nebo vodní zábrany na vlakovém nástupu, kde není možná, v pravoúhlých úhlech</p> <p>překážka umístěna dle mí dopravními značkami výška 0,5m) podél ní 1-2m odstup příjezd 0,5-1m při v příjezdu neprospěšného pracovního místa</p> <p>poslední uzel je dopravními značkami výška 0,5m) nebo vodními zábranami odstup max. 5m při v příjezdu neprospěšného pracovního místa</p> <p>1) může být na vyřizovacích příjezdech max.4 metrů (6.2.1.)</p> <p>2) v případě delšího pracovního místa lze v provozu (SSZ) políhnutí nebo umístění pracovní odstavce operativních k zastavení vozidel</p> <p>3) nebo zřízením pracovního výhledu</p> <p>schéma v m:1:100</p>

POJISTKA ÚSTŘEDNÍ REPUBLIKY
KRAJINNÍ ŘEŠITELSTVÍ POLICE
STŘEDNÍHO ÚZEMNÍHO ÚŘADU
Městský úřad Neratovice
Kojetická 1028
277 11 Neratovice

Hy
KX

Helešková

22. 02. 2022

SCHEMATA PRO OZNACENÍ PRACOVNÍCH MÍST MIMO OBEC

SCHEMATA PRO OZNACENÍ PRACOVNÍCH MÍST MIMO OBEC

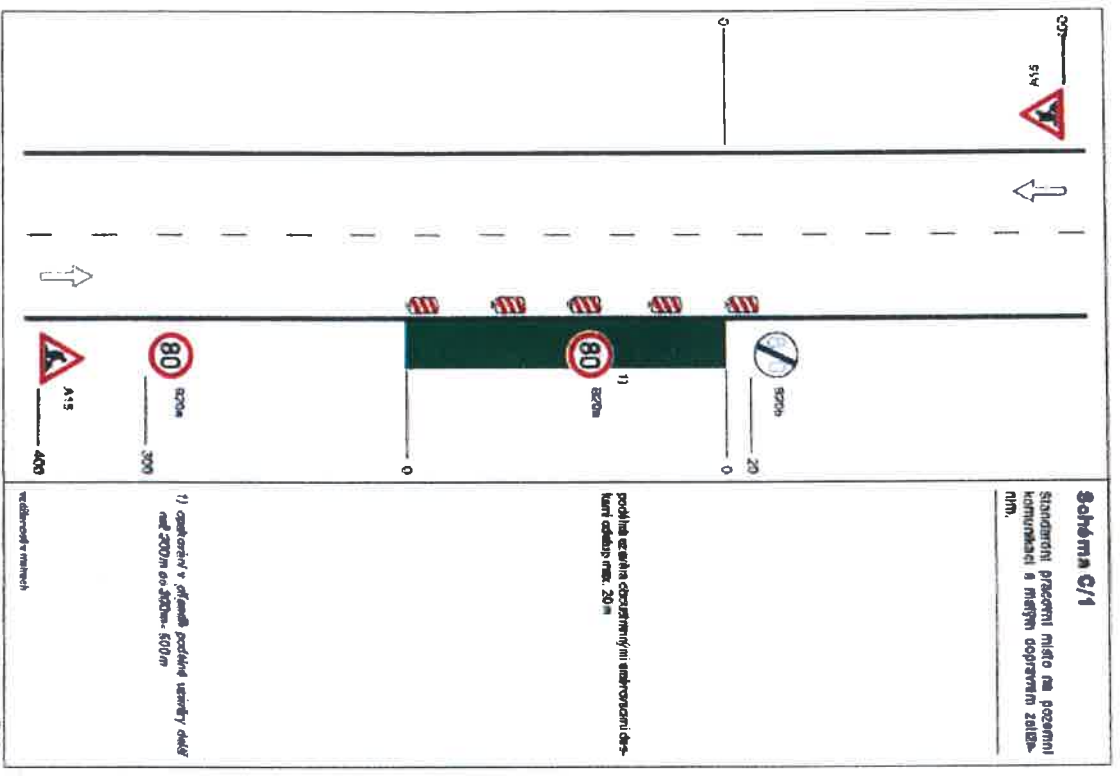


Schéma C/1
Standardní pracovní místo na pozemní komunikaci s malými dopravními zátěžemi.

1) podléhá úvahám dopravními značkovacími deskami oddávaná 20m

1) označování v ofiálních pracovních ústředích dle B1
než 200m po 200m - 500m

vedlejšího v městečku

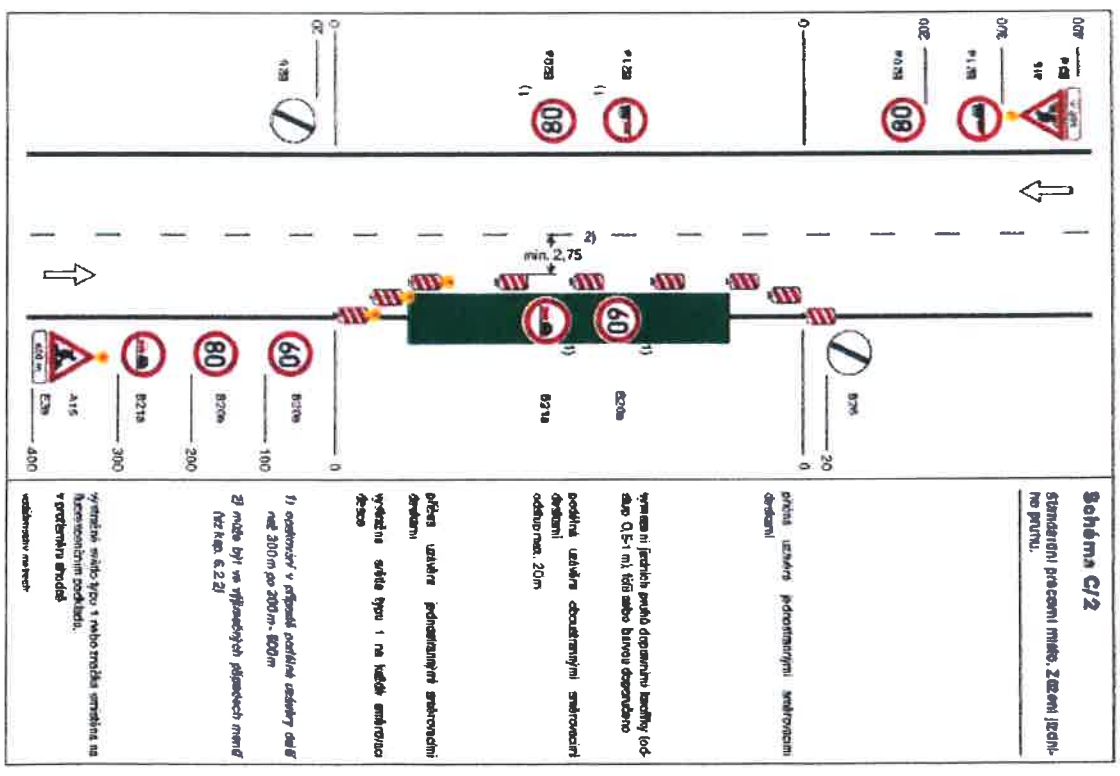


Schéma C/2
Standardní pracovní místo. Zjevně jediné po pruhu.

1) podléhá úvahám dopravními značkovacími deskami oddávaná 20m

2) může být ve výhledových přímých směrech

1) označování v ofiálních pracovních ústředích dle B1
než 200m po 200m - 500m

2) může být ve výhledových přímých směrech (viz kap. 6.2.2)

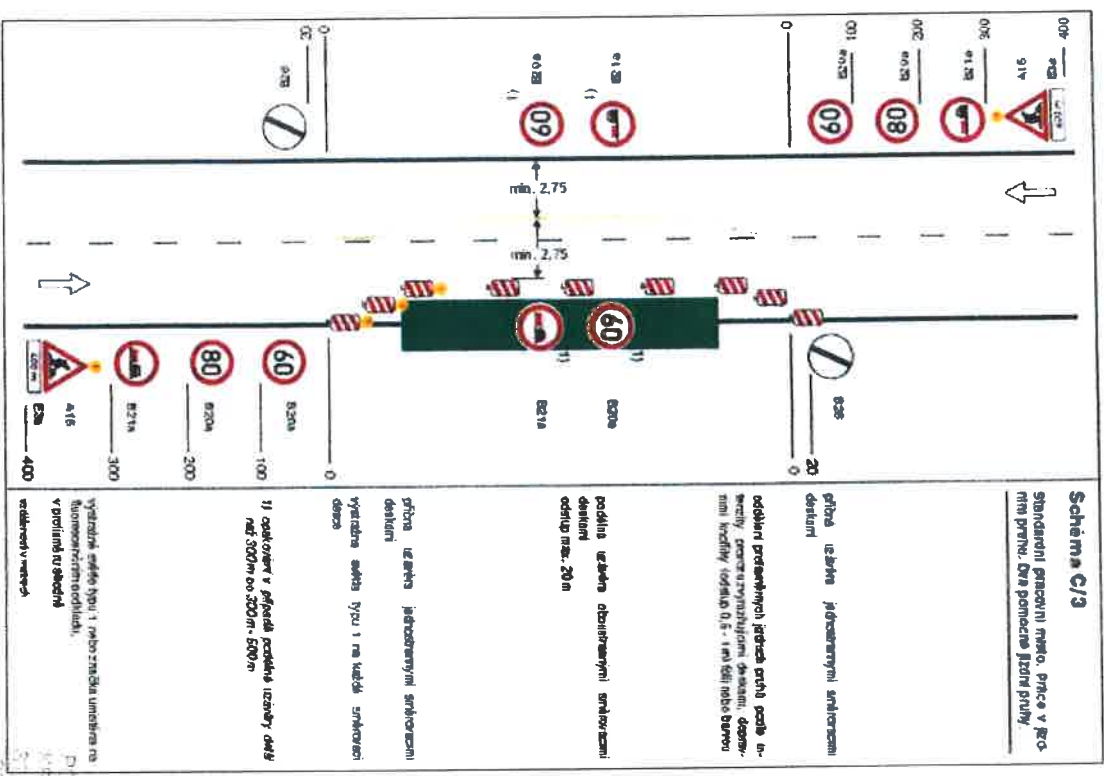
1) označování v ofiálních pracovních ústředích dle B1
než 200m po 200m - 500m

POLICE ČESKÉ REPUBLIKY
KRAJSKÝ ÚŘAD
STŘEDNÍ ÚŘAD
ZODP. MÍSTNÍ ÚŘAD
M. Ú. NERATOVICE

Handwritten notes and signatures in blue ink.

Městský
odbor správy
a dopravy
Kojetická 10,
277 11 Neratov

22. 02. 2022



Průběžná úprava pracovního
schématu pro uznačení pracovních míst mimo ohr.
Městský odbor správy a dopravy
Kojetická 10, 277 11 Neratov

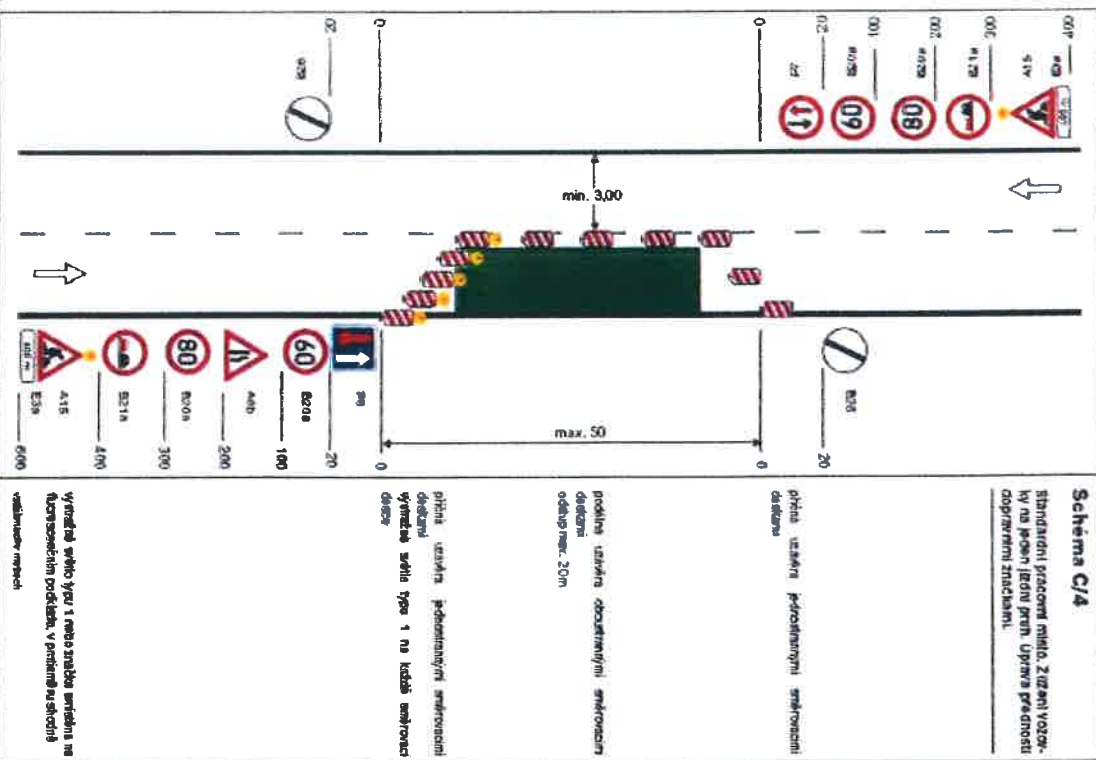
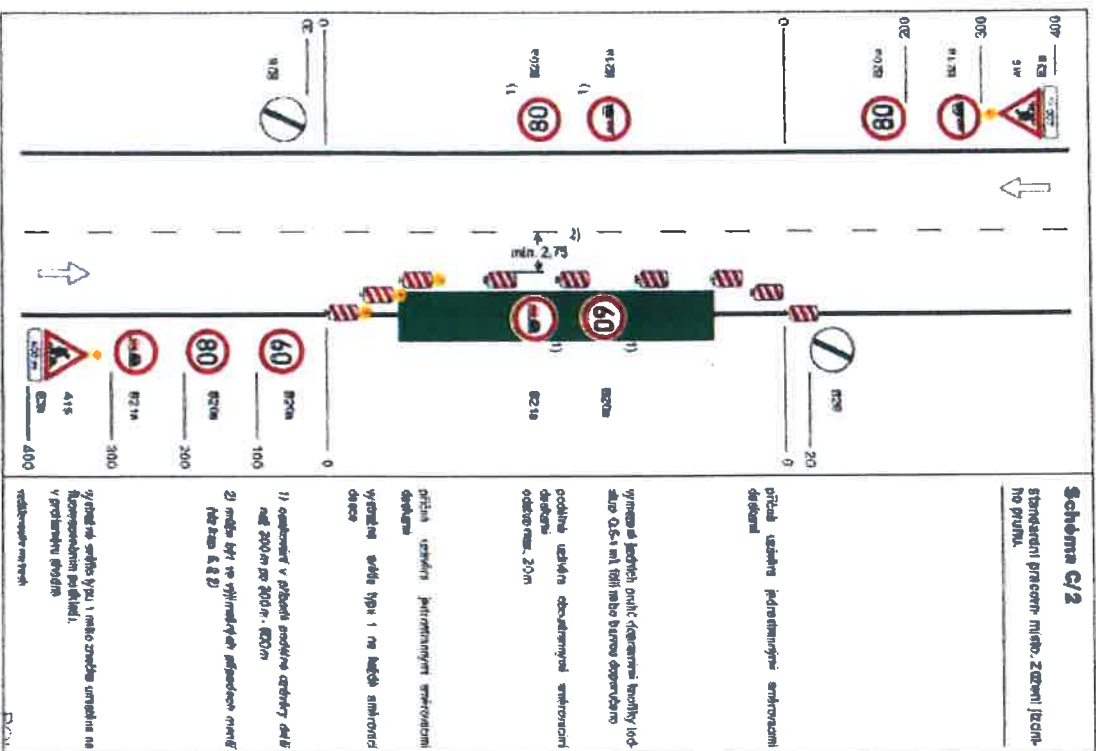
2022
y.f.



22. 02. 2022

SCHEMATA PRO OZNAČENÍ PRACOVNÍCH MÍST MĚST. ÚŘAD

SCHEMATA PRO OZNAČENÍ PRACOVNÍCH MÍST MĚRO. OBČE



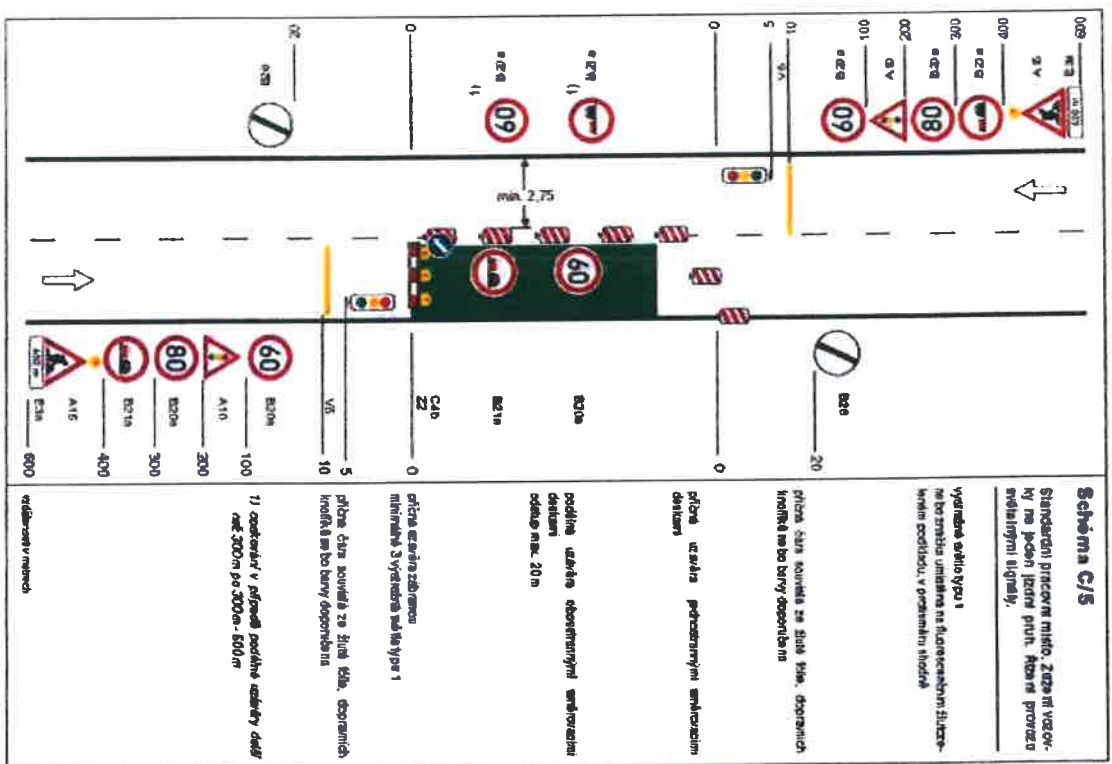
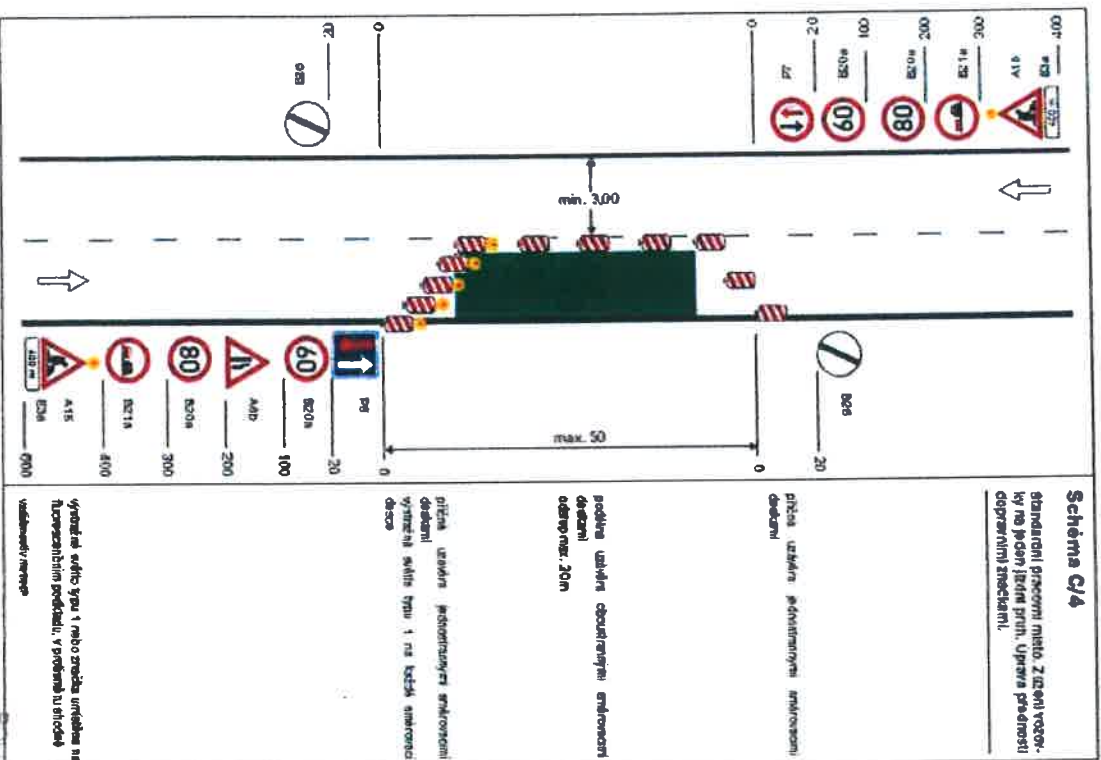
PRÁVNÍ ZÁKLADY: STAVBA SILNIC
KRAJSKÝ ÚŘAD STAV. POLICIE
STAVBA SILNIC A DOPRAVY
ODPORNÝ ÚSTAVNÍ PŘÍKAZ
226/01 MBL/019

2022 1 1 1 1

22.02. 2022

SCHEMATA PRO OZNAČENÍ PRACOVNÍCH MÍST MIMO OBEC

SCHEMATA PRO OZNAČENÍ PRACOVNÍCH MÍST MIMO OBEC



PLUKAŘ, ANŽKA, KRISTINA
KRAJČEK, ANŽKA, KRISTINA
STANČEK, ANŽKA, KRISTINA
DOPRAVNÍ PRACOVNÍ MÍSTO
V PROSTORU TU ULICE

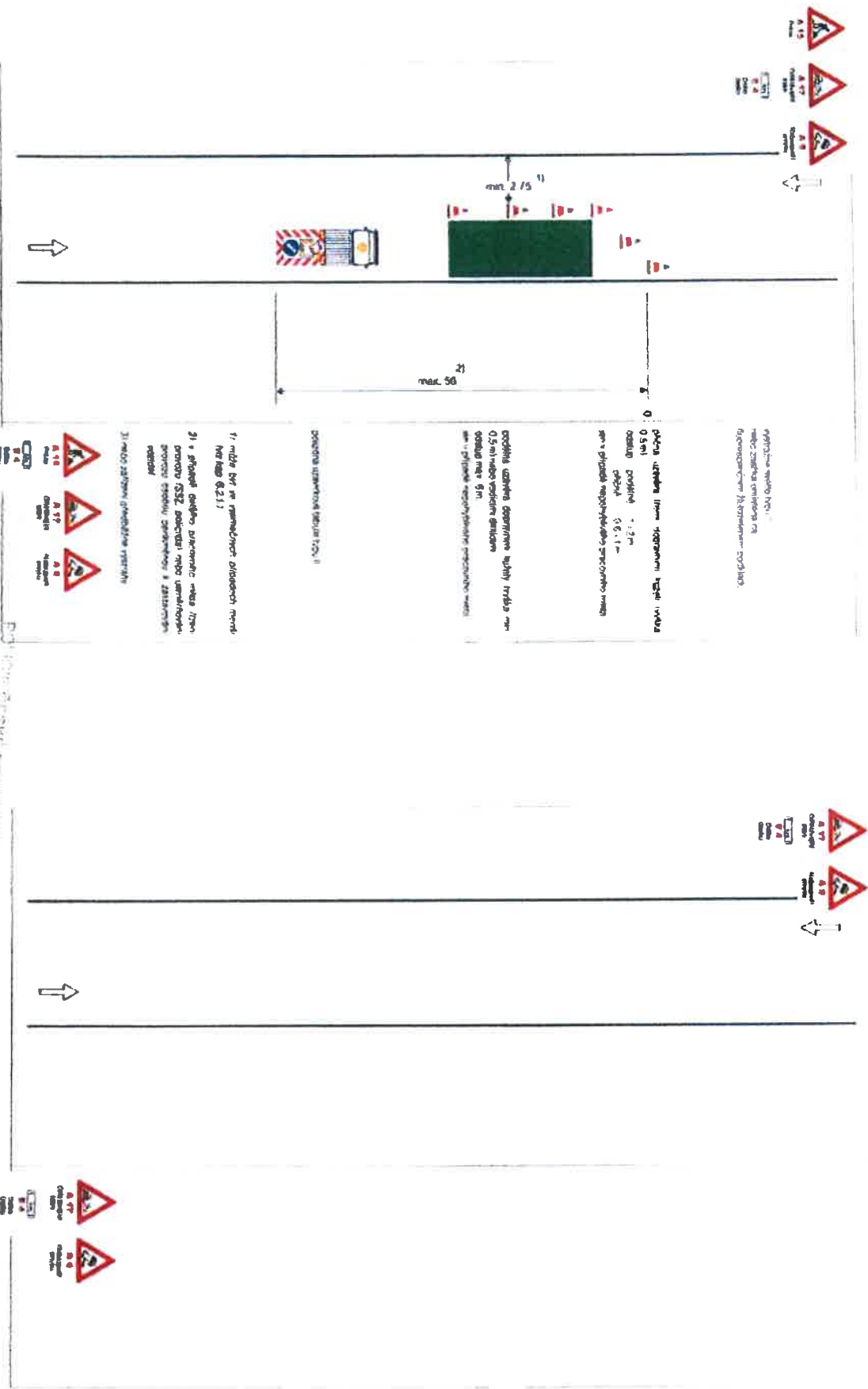
ANŽKA, KRISTINA
KRISTINA, ANŽKA

Operativní pracovník může při údržbě používat, zejména v případě - při pracích činnosti

Městský úřad Neratovice
odbor správních činností
a dopravy
Kojetická 1028
977 41 Neratovice

22.02.2022
Plzeňská 1

Operativní pracovník může při údržbě používat, zejména v případě - při údržbě prací



Blahoslav

22. 02. 2022

SCHEMATA PRO OZNACENÍ PRACOVNICI MÍSTI MIMO ORBČ

Schemata pro označení pracoviště mimo ústřední místo, při označení pracoviště

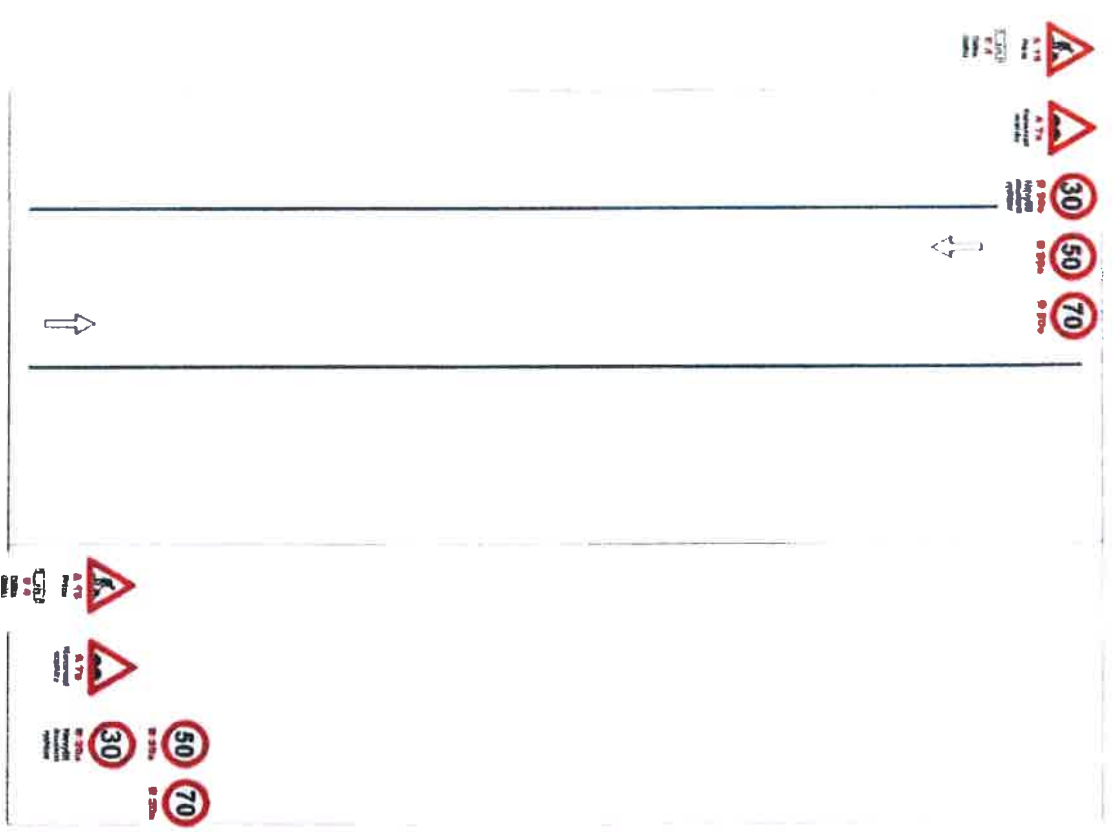
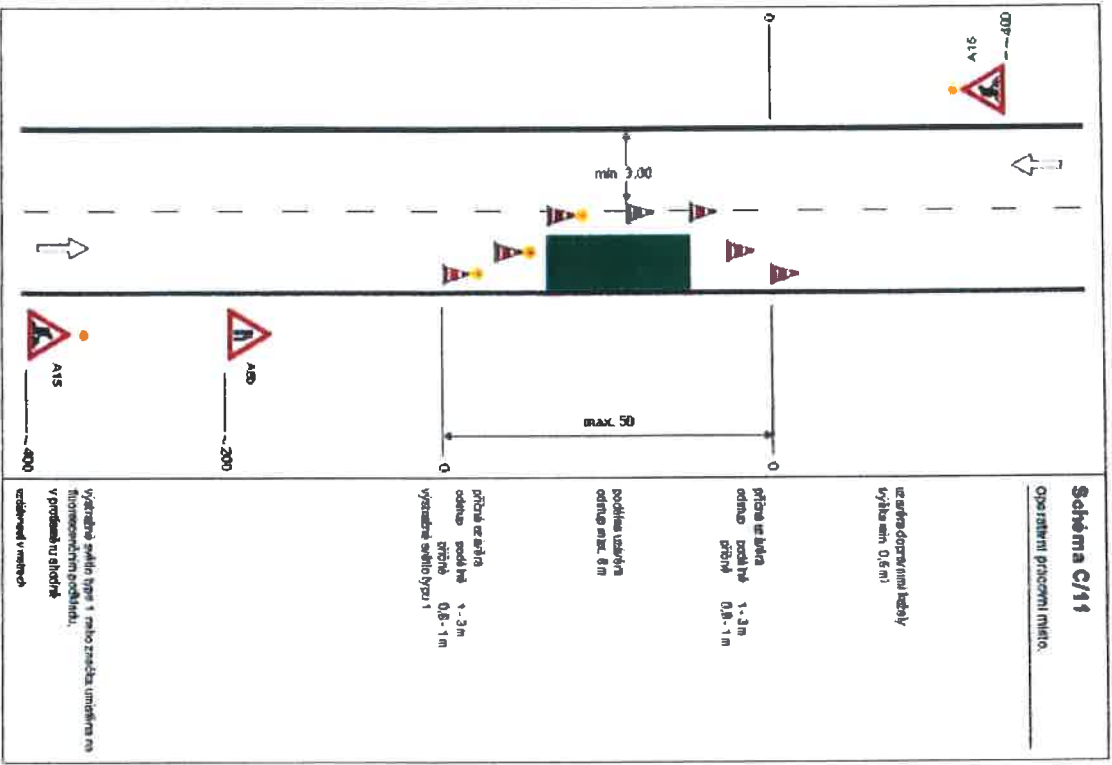


Schéma C/14
Opracování pracovní místa.

uzavření dopravního řádu
výška min. 0,6 m

příchod ze směru odstavce
příchod ze směru odstavce
příchod ze směru odstavce
příchod ze směru odstavce

podle vzdálenosti odstavce min. 8 m

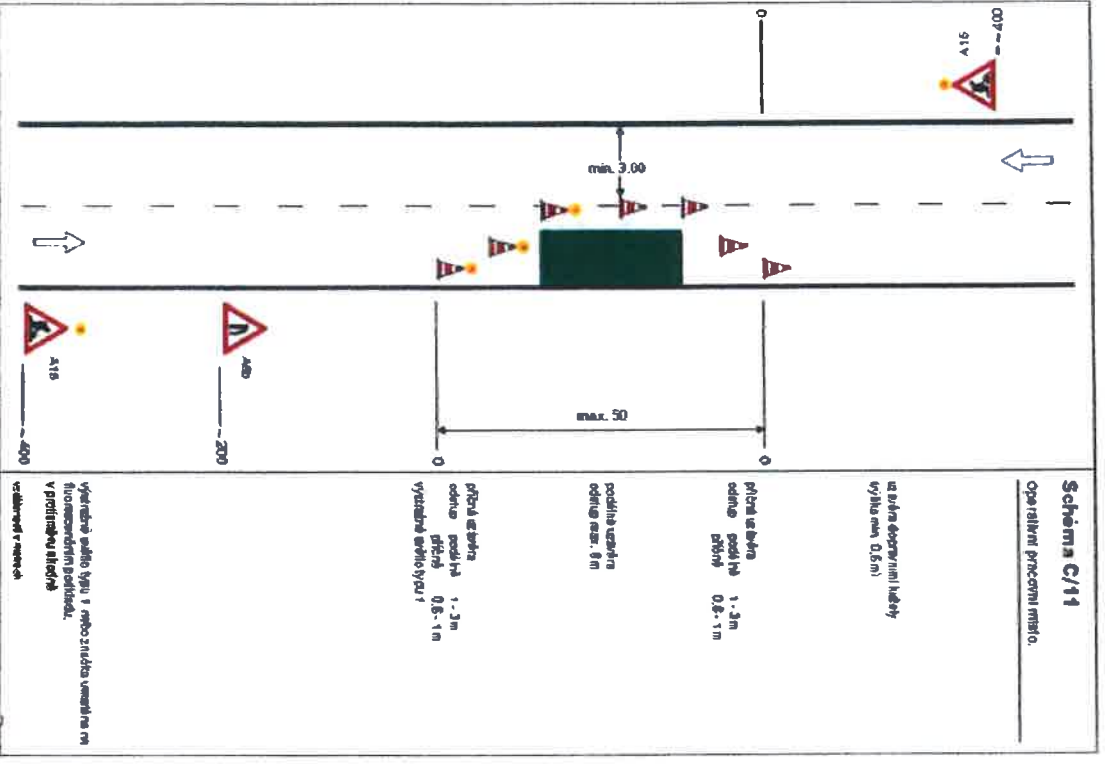
1 - 3 m
0,8 - 1 m
výhledová světlivýř

výhledová světlivýř 1. třídy zavedení umělého osvětlení
v prostoru v ústřední části v prostoru v ústřední části v prostoru v ústřední části v prostoru v ústřední části

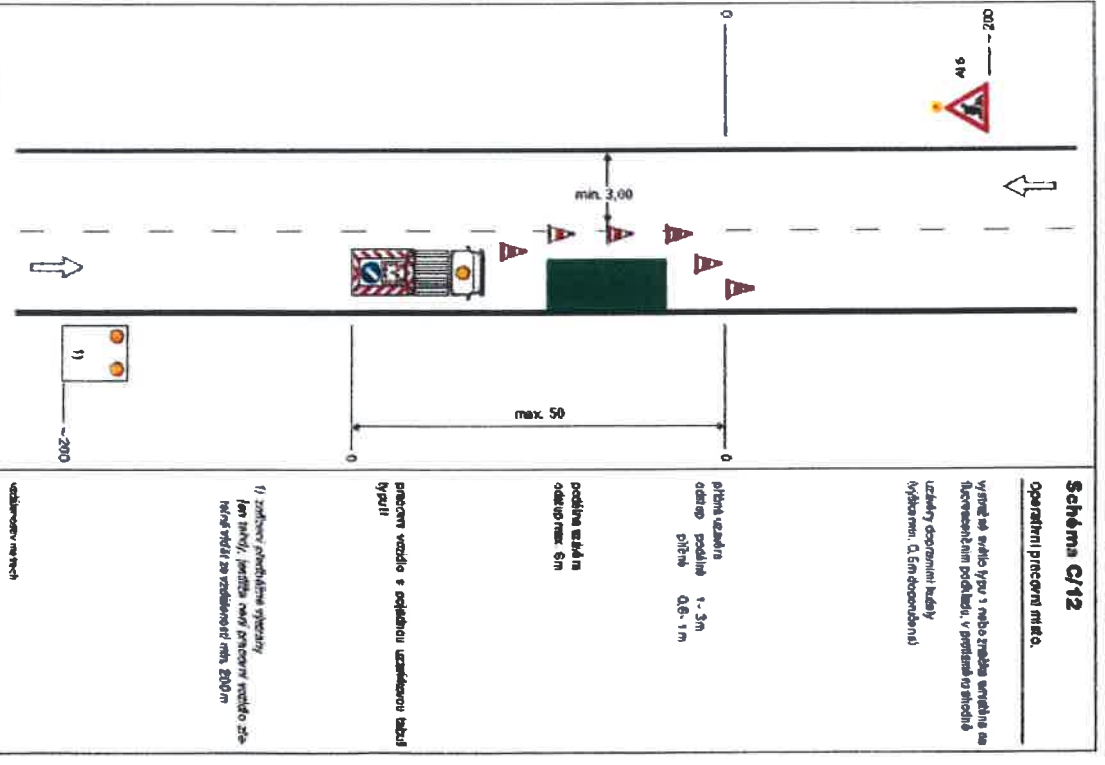
POLICE PRÁVNÍ OCHRANA
KRAJSKÝ ÚŘAD
POLICE PRÁVNÍ OCHRANA
KRAJSKÝ ÚŘAD
POLICE PRÁVNÍ OCHRANA
KRAJSKÝ ÚŘAD
POLICE PRÁVNÍ OCHRANA
KRAJSKÝ ÚŘAD
POLICE PRÁVNÍ OCHRANA
KRAJSKÝ ÚŘAD

Marie Čížková
22. 02. 2022

SCHEMATA PRO OZNACENÍ PRACOVNÍCH MÍST MIMO OBRČ.



SCHEMATA PRO OZNACENÍ PRACOVNÍCH MÍST MIMO OBRČ.



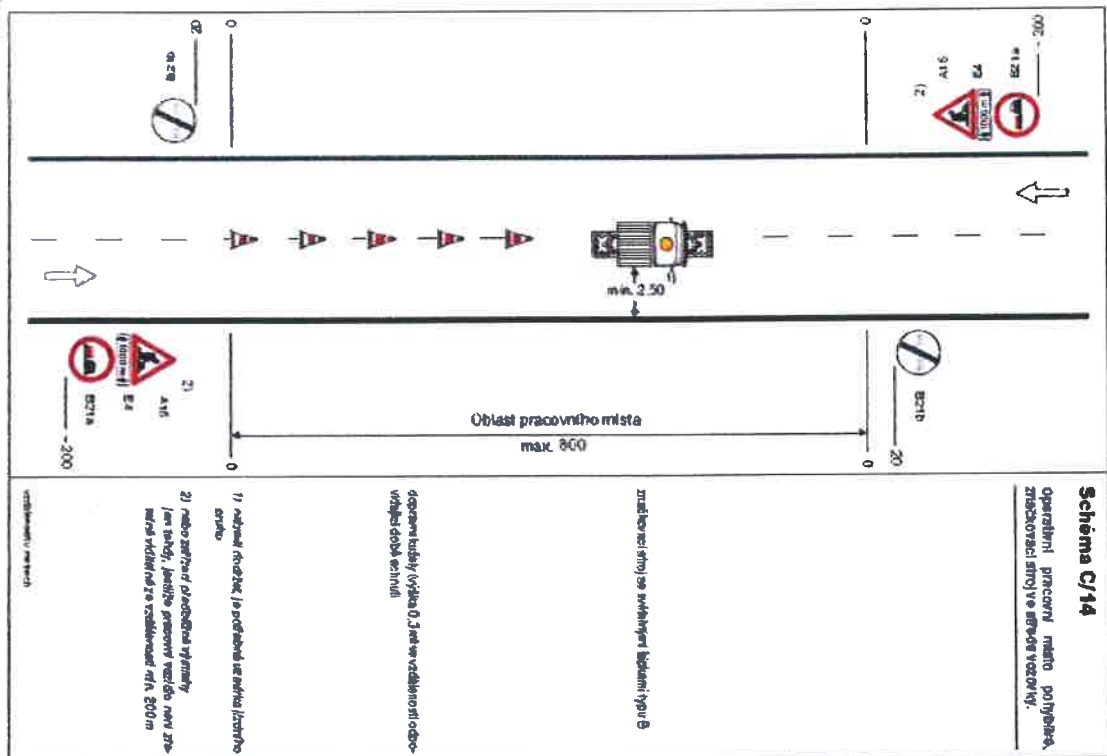
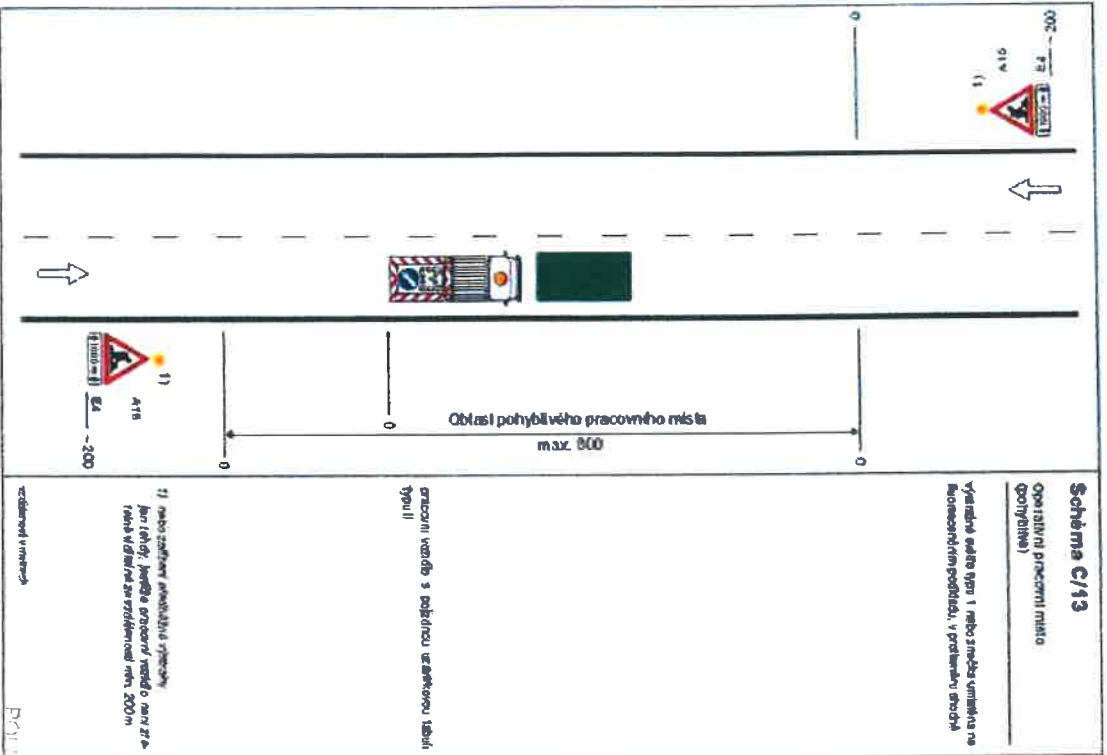
PROJEKT: OZNACENÍ PRACOVNÍCH MÍST MIMO OBRČ.
MĚSTSKÝ ÚŘAD NERATOVICE
ODBOR SPRÁVNÍCH ČINNOSTÍ A DOPRAVY
Kojetická 1028, 277 11 Neratovice
OPRAVA: 22. 02. 2022

22. 02. 2022

SCHEMATA PRO OZNACENÍ PRACOVNÍCH MÍST MIMO OBEC

SCHEMATA PRO OZNACENÍ PRACOVNÍCH MÍST MIMO OBEC

Altafaly



PKU
 KRAJSKÝ ÚŘAD
 STŘEDNÍ
 ODBOR
 SPRÁVNÍCH ČINNOSTÍ
 A DOPRAVY
 ČESKÉ REPUBLIKY
 Č. 275, 01 MELNÍK

