



MĚSTSKÝ ÚŘAD NERATOVICE
odbor správních činností a dopravy
Kojetická 1028, 277 11 Neratovice

Spis. zn.: MěÚN/015253/2022
Č.j.: MěÚN/022663/2022
Vyřizuje: Ing. Miloš Lada
Tel: 315 650 481
E-mail: milos.lada@neratovice.cz

ČEZ Distribuce, a.s.
zast. **ENGIE Services a.s.**
Lhotecká 793/3
143 00 Praha 4

Neratovice dne 4. března 2022
Počet stran celkem: 15
Přílohy: 11/15

VEŘEJNÁ VYHLÁŠKA

Městský úřad Neratovice - odbor správních činností a dopravy, jako věcně a místně příslušný úřad obce s rozšířenou působností, vykonávající podle § 66 zákona č. 128/2000 Sb., o obcích ve znění pozdějších předpisů, přenesenou působnost, stanovenou mu ustanovením § 124 odst. 1 a 6 zákona č. 361/2000 Sb., o provozu na pozemních komunikacích a o změnách některých zákonů, ve znění pozdějších změn a doplňků (dále jen „zákon o silničním provozu“), a po předchozím písemném vyjádření příslušného orgánu Policie ČR, postupem podle § 77 zákona o silničním provozu a využití ustanovení části šesté zákona č. 500/2004 Sb., správní řád, ve znění pozdějších změn a doplňků (dále jen „správní řád“), vydává toto:

OPATŘENÍ OBECNÉ POVAHY,

kterým se stanovuje

PŘECHODNÁ ÚPRAVA PROVOZU

(podle ustanovení § 77 z. č. 361/2000 Sb., v platném znění)

- výstavba kabelové pokládky NN 22 kV obci Neratovice a Libiš - na silnici č. III/0099, ul. Byškovická, místní komunikace ul. Vojtěžská, parc.č. 804/6, ul. Spojovací, parc.č. 935/1, 935/4, 935/5, 935/6, ul. Polní, parc.č. 935/2 (k.ú. Libiš 703621); parc.č. 820/4, ul. Seifertova, parc.č. 782/9, 782/10, ul. Nerudova, parc.č. 614/1, ul. Šeříková, parc.č. 587/1, ul. Březová, parc.č. 564/2, 882, 562/54, ul. U Závor, parc.č. 808/3, ul. Ořechová, parc.č. 882, přechodná úprava silničního provozu na silnici III/0099 a místních komunikacích
- v katastrálním území Neratovice (703567), v obci Neratovice (535087)

Článek 1

Zadavatel, zhotovitel, důvod, termín a místo úpravy

1. Zadavatel: ENGIE Services a.s., IČO: 26121603, Lhotecká 793, 143 00 Praha 4
2. Zhotovitel: ENGIE Services a.s., IČO: 26121603, Lhotecká 793, 143 00 Praha 4
3. Důvodem stanovení přechodné úpravy provozu je zajištění bezpečnosti a plynulosti provozu při „Výkopových a stavebních pracích pro pokládku kabelů 22 kV“ na silnici III/0099, ul. Byškovická a místních komunikacích – v katastrálním území Neratovice (703567) a Libiš (703621)
4. Přechodná úprava provozu se povoluje v termínu stanoveném rozhodnutím zdejšího silničního úřadu pro zvláštní užívání pozemních komunikací: **od 7.3.2022 do 15.10.2022**

Článek 2

Způsob úpravy

1. Přechodná úprava provozu bude provedena umístěním přenosných dopravních značek přenosných, dopravních zařízení (dále v textu i „DZ“).
2. Pracovní místo se povoluje v **potřebné délce a šířce komunikací**.

3. Přejídná úprava bude provedena v souladu s tímto stanovením vycházejícím ze stanoviska a podmínek daných Policií ČR ze dne 11.2.2022, č.j.: KRPS-723-301/ČJ-2020-010606.
4. Přejídná úprava provozu **neomezí hromadnou přepravu osob**.

Článek 3 Navrhované úpravy

Pracovní místo, bude označeno DZ podle dopravně inženýrských opatření (DIO) - viz příloha tohoto opatření.

Článek 4 Podmínky úpravy

1. Pro dopravní značení budou použity jen dopravní značky schválených typů s platným atestem.
2. Dopravní značení bude použito v souladu s vyhláškou č. 294/2015 Sb., kterou se provádí některá ustanovení zákona o provozu na pozemních komunikacích, v reflexním provedení v základní velikosti v souladu s ČSN EN 12899-1. Umístění dopravních značek a zařízení bude provedeno podle DIO v příloze tohoto stanovení.
3. Na komunikacích bude stanovena přejídná úprava provozu dle přiložené situace DIO v souladu s TP 66, III. vydání (Zásady pro označování pracovních míst na PK). Výkopy pro startovací jámy budou označeny a zajištěny tak, aby nedošlo k ohrožení chodců a cyklistů.
4. Stavební a výkopové práce budou probíhat ve čtrnácti pracovních etapách dle harmonogramu prací v těchto časových úsecích:
 - **Etapa 01: 7.-22.3.2022**, 27.6-8.7.2022, napojení na rozvodnu a práce v ul. Spojovací
 - **Etapa 02: 21.3.-10.4.2022**, ul. Spojovací, ul. Polní
 - Etapa 03-05: 11.4.-31.5.2022, silnice I/9, ul. Pražská (řeší Krajský úřad Středočeského kraje)
 - **Etapa 06: 1.6-13.6.2022**, ul. Vojtěšská – zelený pás silnice III/0099
 - Etapa 07-08: 13.6.-22.8.2022: trasa neprochází žádnou pozemní komunikací
 - **Etapa 09: 9.7-25.7.2022**, ul. Seifertova
 - **Etapa 10: 25.7-11.8.2022**, ul. Seifertova, Byškovická, Nerudova
 - **Etapa 11: 21.8.- 4.9.2022**, ul. Nerudova
 - **Etapa 12: 5.9.-18.9.2022**, ul. Nerudova
 - **Etapa 13: 19.9.-15.10.2022**, ul. Šeříková, ul. U Závor, Březová
 - Etapa 14: 2.10.-12.10.2022 trasa neprochází žádnou pozemní komunikací
5. Dopravní značení bude zajištěno proti posunutí, otočení nebo pádu vlivem provozu, popřípadě povětrnostních podmínek a instalováno bezprostředně před skutečným zahájením prací.
6. Místa záborů pozemních komunikací (popř. chodníků) budou opatřeny DZ B 28 (Zákaz zastavení) min. 7 dnů před zahájením výkopových prací.
7. Žadatel zajistí a odpovídá za provádění pravidelné kontroly dopravního značení a v případě jeho poškození nebo odcizení zajistí jeho nahrazení novým.
8. Po skončení stavebních prací bude dopravní značení neprodleně odstraněno.
9. Dopravní značení a zařízení se **umístí dle přílohy**, (schéma DIO), která je nedílnou součástí tohoto stanovení. Místní úprava provozu, která bude v rozporu s přejídnou úpravou, bude zakryta.
10. Značky musí být po celou dobu prací udržovány ve funkčním stavu a v čistotě a správně umístěny. Povinností odpovědné osoby je kontrolovat soulad použitých DZ.
11. V rámci stavebních prací nesmí docházet ke znečišťování pozemních komunikací.
12. Bude zajištěn přístup k okolním nemovitostem.

Článek 5 Provedení, odpovědné osoby

1. Dopravní značení provede společnost Dopravní značení VYKY-DZ s.r.o., IČO: 29016461, Horova 601, 252 63 Roztoky

Dopravní značení, světelné signalizační zařízení, dopravní zařízení a zařízení pro provozní informace může provádět zhotovitel, tj. právnická nebo fyzická osoba, která má platná oprávnění pro provádění těchto prací (živnostenské listy) a prokáže způsobilost pro zajištění jakosti při provádění/osazování/umísťování značek, dopravního zařízení a zařízení pro provozní informace podle metodického pokynu SJ – PK pro oblast II/4 – Provádění silničních a stavebních prací.

2. Určenou odpovědnou osobou za dopravní značení je: pan Milan Syblík, ENGIE Services a.s., Lhotecká 793, 143 00 Praha 4., IČO: 26121603, tel.: 602 139 975, e-mail: milan.syblik@equans.cz.
3. Určenou odpovědnou osobou za stavbu je: pan Milan Syblík, ENGIE Services a.s., Lhotecká 793, 143 00 Praha 4., IČO: 26121603, tel.: 602 139 975, e-mail: milan.syblik@equans.cz.

Článek 6 Odůvodnění

1. Úřad obce s rozšířenou působností vydává opatření obecné povahy na stanovení přechodné úpravy silničního provozu na základě žádosti podané dne 14. 2. 2022 společností ENGIE Services a.s., Lhotecká 793, 143 00 Praha 4., IČO: 26121603, která byla vybrána za zhotovitele výše uvedené stavby v obci Neratovice (535087) a Libiš (571784).
2. Žadatel k žádosti doložil souhlasné stanovisko příslušného orgánu Policie ČR, Ředitelství Středočeského kraje, Územní odbor Mělník, Dopravní inspektorát, Bezručova 2796, 27601 Mělník ze dne 11.2.2022, č.j.: KRPS-723-301/CJ-2020-010606.

Článek 7 Poučení

1. Toto opatření obecné povahy se doručuje veřejnou vyhláškou a musí být **zveřejněno nejméně po dobu 15 dnů na úřední desce** a elektronické úřední desce města Neratovice a obce Libiš.
2. Podle ustanovení § 77 odst. 5 zákona o silničním provozu, tato přechodná úprava provozu vydaná opatřením obecné povahy nabývá účinnosti pátý den po vyvěšení. **V souladu s § 173 odst. 1 zákona č. 500/2004 Sb., správní řád, nabývá opatření obecné povahy účinnosti dnem vyvěšení, hrozí-li újma veřejnému zájmu.**
3. Proti opatření obecné povahy nelze podat opravný prostředek (§ 173 odst. 2, správního řádu).
4. Toto stanovení není použitelné samostatně, ale pouze jako součást příslušného rozhodnutí o zvláštním užívání pozemních komunikací, které v předmětné věci vydal zdejší silniční správní úřad. Grafická dokumentace dopravního značení je v příloze tohoto stanovení a je také k dispozici k nahlédnutí v úředních hodinách na Odboru správních činností a dopravy Městského úřadu Neratovice, nám. Republiky 400, 277 11 Neratovice, 4. patro, č. dveří 415.

Ing. Lada Miloš
referent silničního správního úřadu
odbor správních činností a dopravy



..otisk úředního razítka"
Ing. Miloš Lada
referent odboru správních činností a dopravy
..podepsáno elektronickým podpisem"

Přílohy: Nákres situace dopravně inženýrského opatření (DIO)

Doručuje se:

Město Neratovice – k vyvěšení na úřední desku

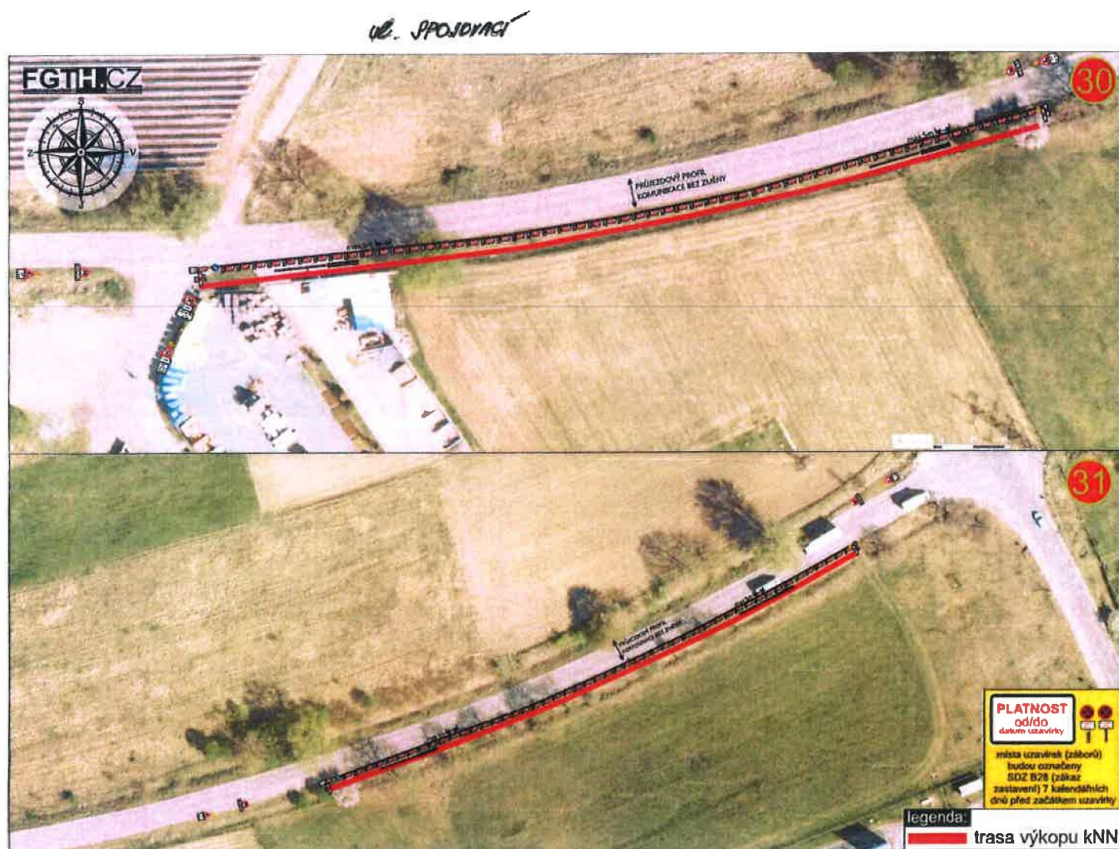
Obec Libiš, Mělnická 579, Libiš, 277 11 Neratovice, ID DS: **x5bbgnv**, k vyvěšení na úřední desku

ENGIE Services a.s., Lhotecká 793, 143 00 Praha 4, ID DS: **f4wvfw7**, k rukám paní Jaroslavy Doležalové

Krajské ředitelství policie Středočeského kraje, Územní odbor Mělník, Dopravní inspektorát, Bezručova 2796, Mělník, ID DS: **2dtai5u**, k rukám nrap. Ludmily Adamcové

Ostatním účastníkům: - veřejnou vyhláškou

Toto opatření obecné povahy musí být vyvěšeno nejméně po dobu 15 dnů (§ 172/3 správního řádu)	
Vyvěšeno dne:	Razítko a podpis orgánu, který potvrzuje vyvěšení návrhu opatření
Sejmuto dne:	Razítko a podpis orgánu, který potvrzuje sejmutí návrhu opatření

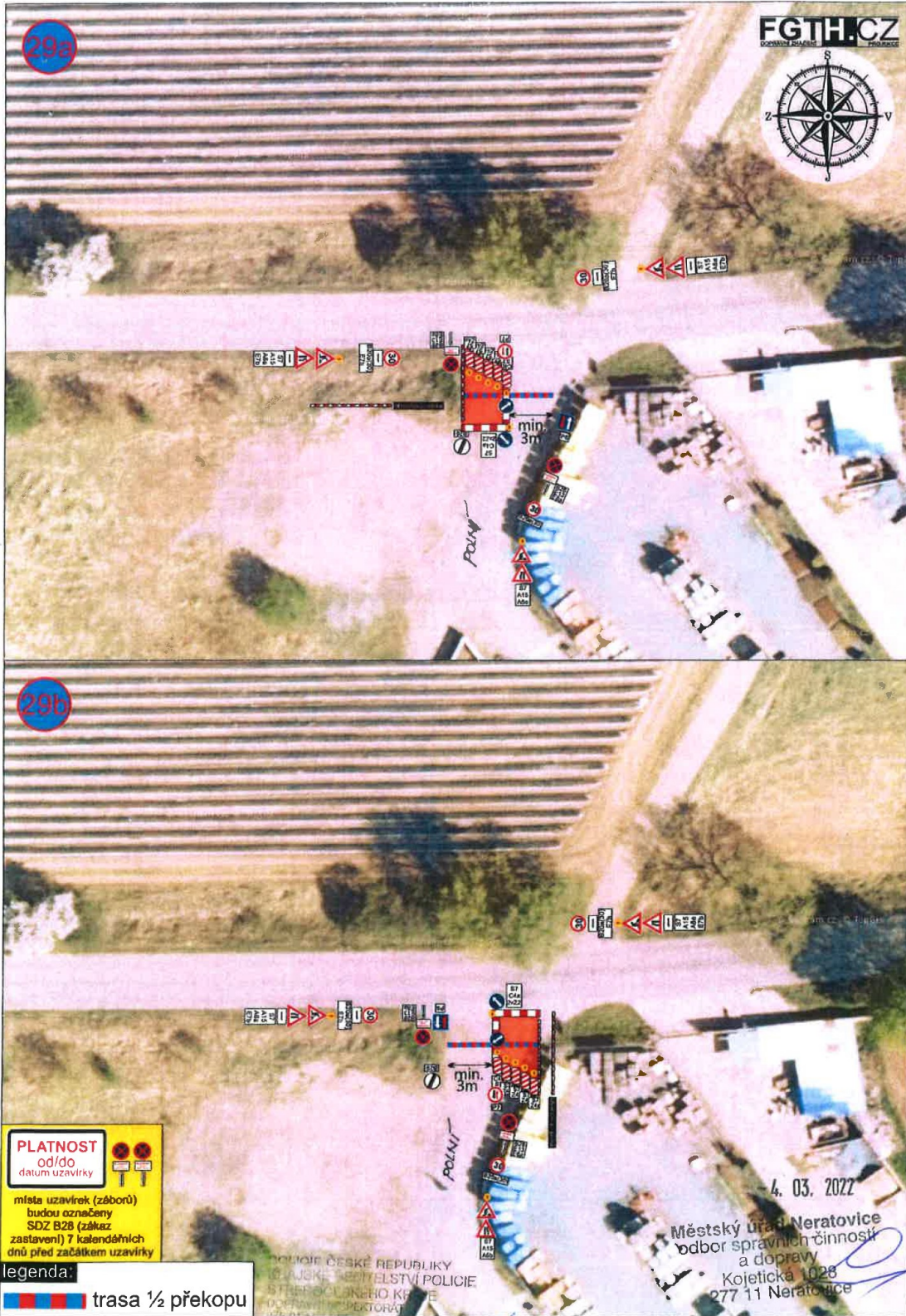


- 4. 03. 2022

Městský úřad Neratovice
odbor správních činností
a dopravy
Kojetická 1029
277 11 Neratovice

PROJEKTANT: ZEMSKÝ INŽENÝRSKÝ
ÚSTAV, s.r.o. MĚSTSKÁ POLICE
PROJEKT: ÚPRAVA KRAJE
PRŮJEZDNÝ PŘÍKOP
OBJEKT: KRAJE

5. 3. 2022 7/64



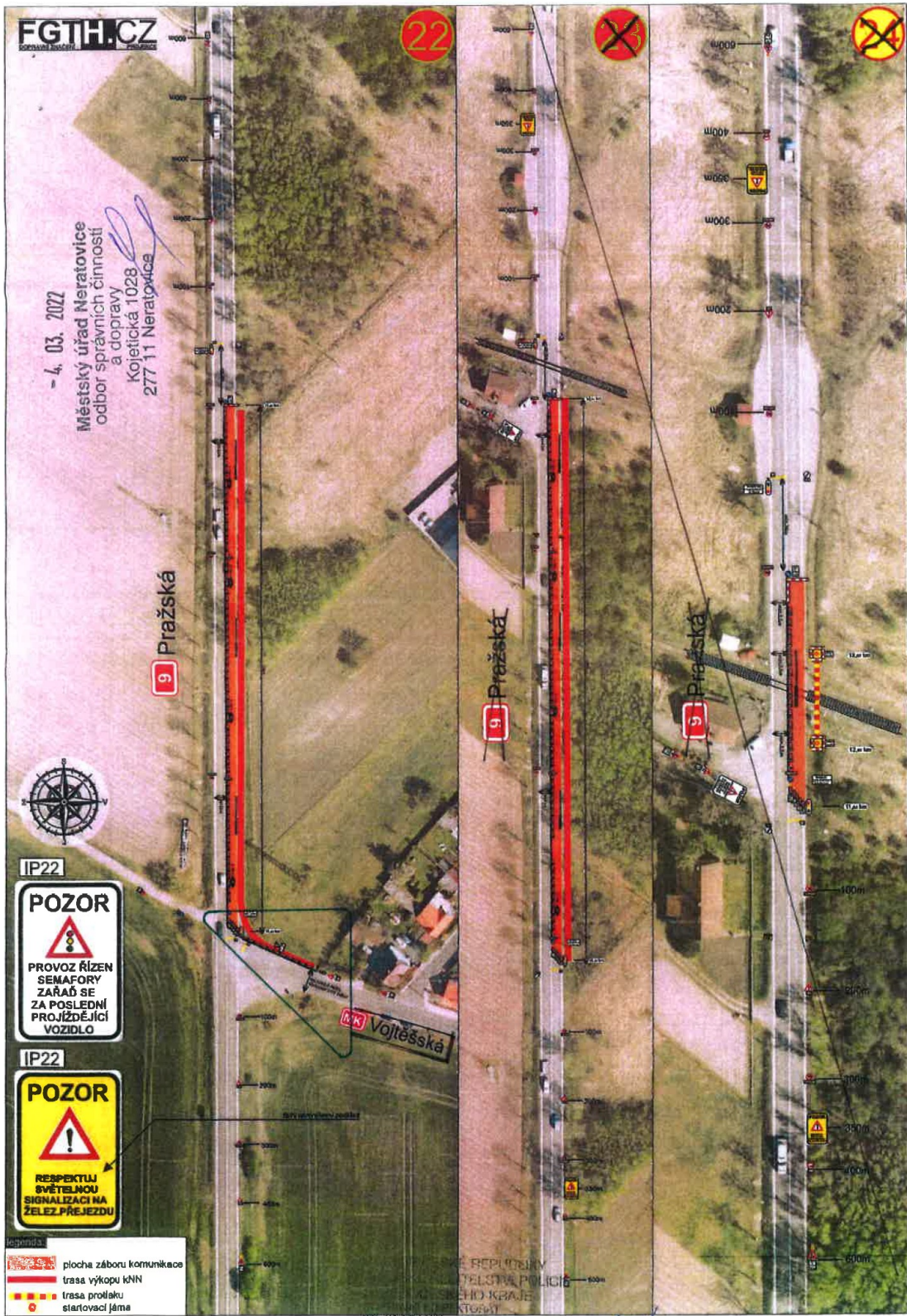


- 4. 03. 2022

Městský úřad Neratovice
 odbor správních činností
 a dopravy
 Kojetická 1028
 277 11 Neratovice

POLICIE ČESKÉ REPUBLIKY
 KRAJSKÉ ÚŘEDY ČESKÉ POLICIE
 STŘEDNÍ OBLASTI PRAHA
 ODDĚLENÍ SPRÁVNÍ ČINNOSTI
 A DOPRAVY

5.3.2022 14:54



W. SEIFERTOVA





- 4. 03. 2022
Městský úřad Neratovice
odbor správních činností
a dopravy
Keletická 1028
277 11 Neratovice

ČESKÁ REPUBLIKA
MINISTERSTVO VNITŘNÍHO OBCHODU
Městská policie Neratovice
Městský úřad Neratovice
277 11 Neratovice

5. 3. 2022 T. H.



legenda:
 trasa výkopu kNN
 trasa 1/2 překopu







